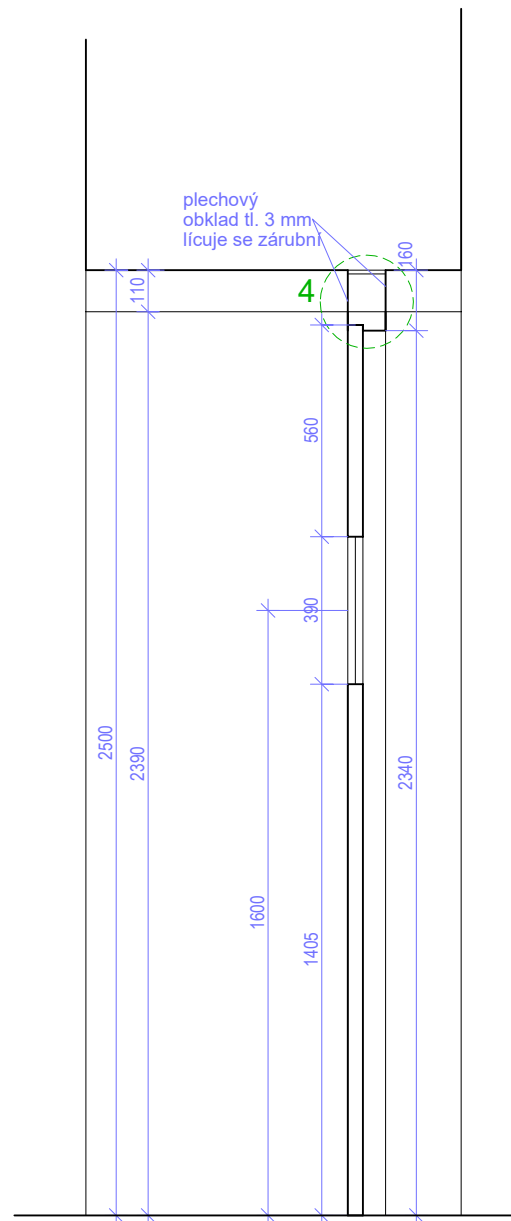
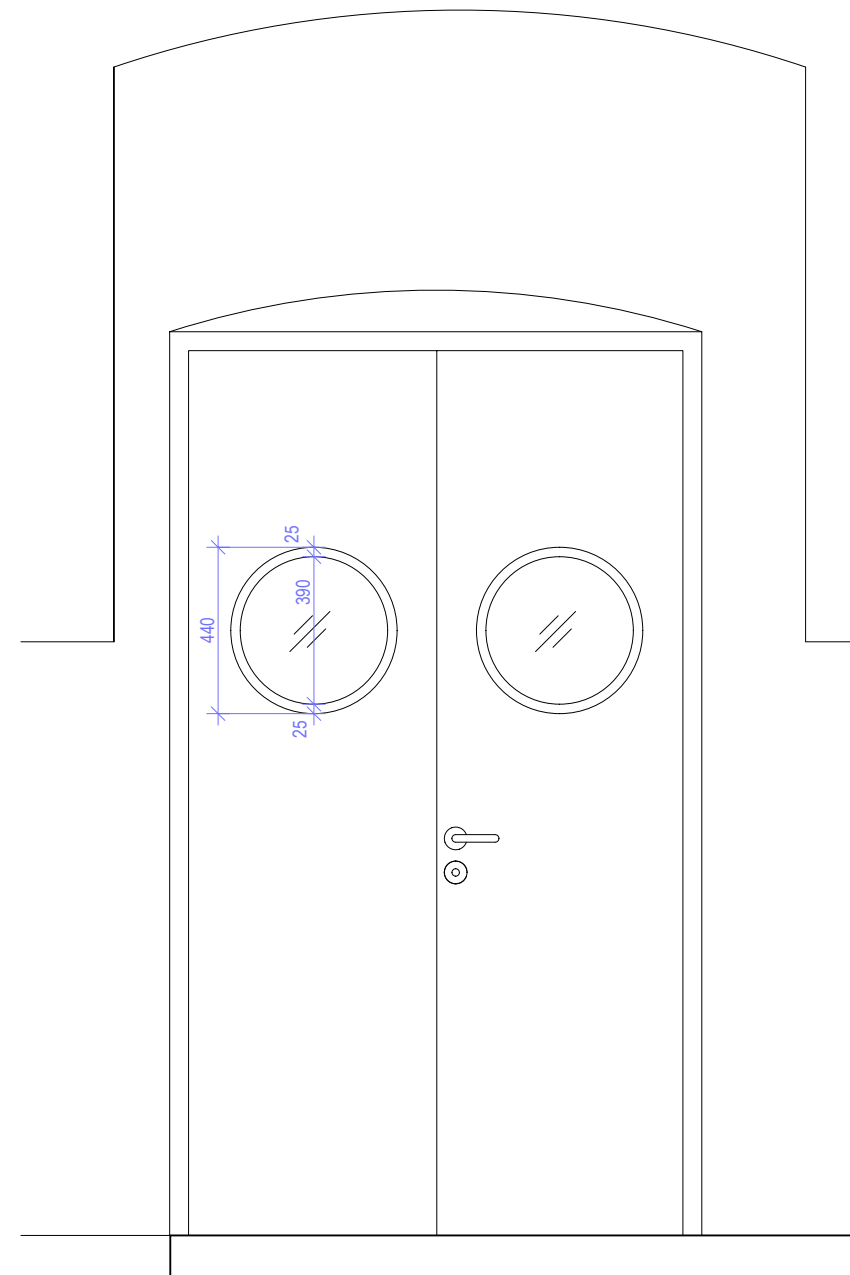


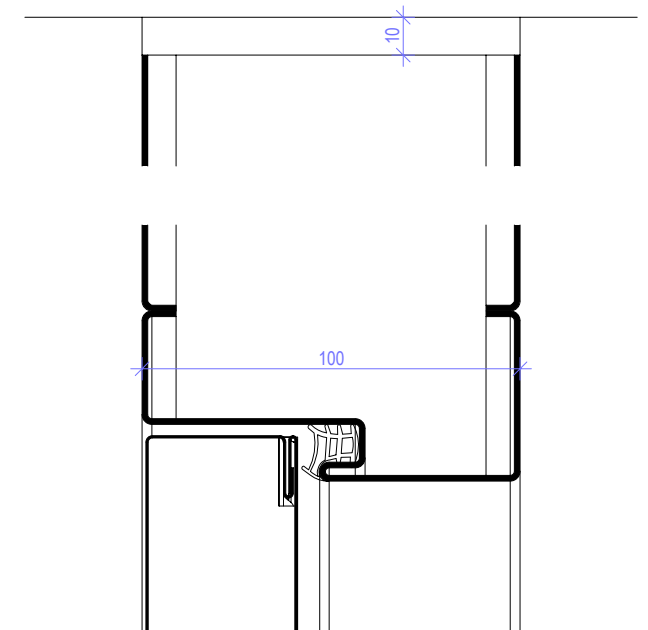
Pohled A 1:20



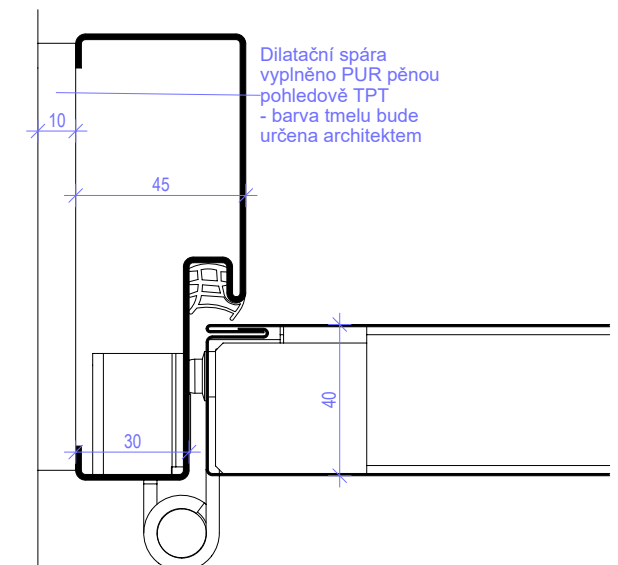
Řez B 1:20



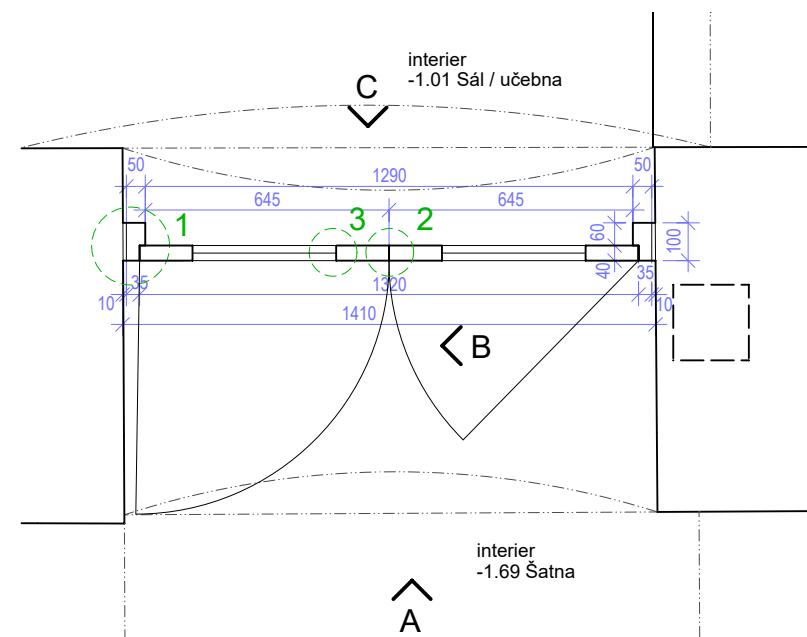
Pohled C 1:20



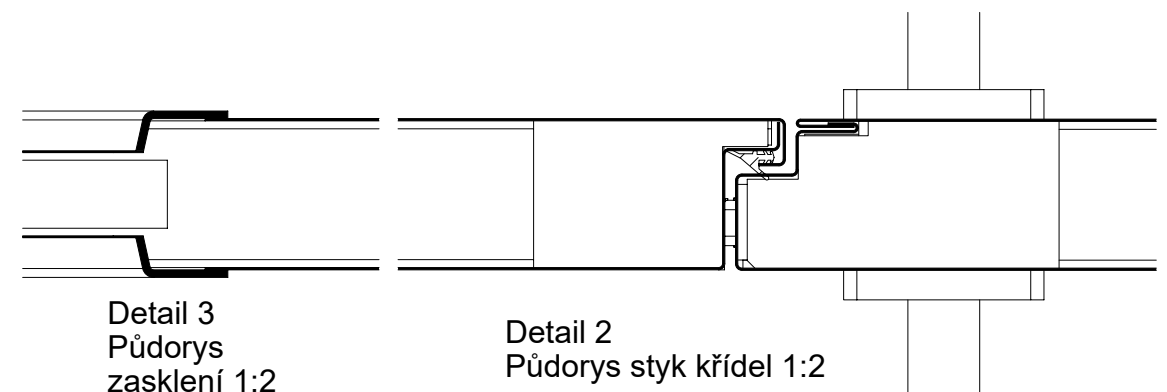
Detail 3 - Řez nadpražím 1:2



Detail 1 - Půdorys zárubně 1:2



Půdorys 1:20



Detail 3
Půdorys
zasklení 1:2

Detail 2
Půdorys styk křídel 1:2

Sklo - požární sklo s akustickou neprůzvučností $R_w = 37$ dB
Požární odolnost EI2 Sm 30 DP3 - C5

Veškeré rozměry uváděné v dokumentaci je nutné ověřit na stavbě dle skutečnosti, případné rozpory řešit s architektem!!!
Dodavatel vypracuje dílenskou dokumentaci, kterou potvrdí architekt. Dodavatel předloží vzorky materiálů a povrchových úprav k odsouhlasení architektem

projekt	investor	GP, zpracovatel části	kód části	č. přílohy
Rekonstrukce a dostavba budov FF UK Opletalova 47,49, Praha 1	Univerzita Karlova, Filozofická fakulta Náměstí Jana Palacha 2, 116 38 Praha 1	Škarda architekti - Ing. arch. Václav Škarda nám. Hrdinů 1125/8, 140 00 Praha 4, 261 222 339	AST	723
datum	výkres	měřítka	stupeň PD	revize
06.01.2021	OCELOVÉ DVOUKŘÍDLÉ DVEŘE POŽÁRNÍ B.DN/58.L	v m.č. -1.01 1:20	DPS	-